

Plattinger

RAMMEBETINGELSER FOR BALKONGER OG PLATTINGER

Klemetsaunet Kolonihave (KKH)

For å ta vare på en kolonihages innbyrdes små dimensjoner, gies derfor følgende bestemmelser i rammebetingelsene.

BALKONGER:

1. Maksimal størrelse, settes til 8m².
2. Høyeste punkt på balkong, settes til ca. 80 cm.
Her kan det gies dispensasjon, såfremt tomten tilsier det, men ikke over 90 cm. Dette kan KKH's styre gi, etter søknad og befaring.
3. Det er en forutsetning at balkongen plasseres slik, at den ikke strider imot brannlovens bestemmelser for avstand til nærmeste bygg, som sier minst 8 m. Såfremt det er ønskelig med plassering av balkongen slik at den bryter med 8-metersgrensen, må det først avklares med naboen om brannvegg, (såkalt B-30 vegg). (Se vedlagte skisse som viser en slik situasjon.)
4. Når byggesøknad for hytte sendes inn, skal balkong være "prikket" inn, slik at byggesakskontoret kan se om størrelse og plassering er i henhold til avtalen og brannloven.
5. De som har større balkonger, må ved senere reparasjoner eller fornyelser gå ned til 8 m², såfremt mulig.

TRAMMER: (Plattinger).

Her settes ikke noen maksimal grense, men den bør helst ikke overstige 10 - 15 m².

Behandlingen av terrenget for å lage platting må skje på en slik måte at behandlet terreng og "tram" samlet ikke får en høyde som overskrider 0,5m. (Over dette kommer lov-verket inn.)

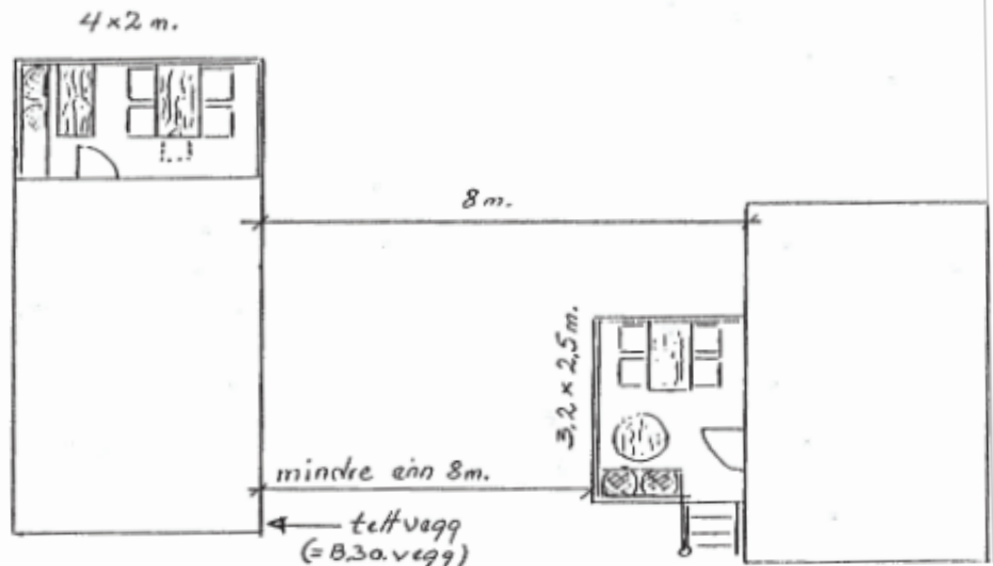
Vedtatt på styremøte i TKHF.

Trondheim, den 5. november 1991.

For styret i
TRONDHEIM KOLONIHAGEFORENING

Gunnar Myhre
Formann

I. vedlegg.



Som det framgår av tegningen, så viser den eksempel på når det er nødvendig med avklaring overfor nabo angående brannvegg. NB. dette må avklares før planlegging og bygging tar til.

Tegningen viser også to eksempel/ideer på hva en kan få ut av en balkong på 8 kvm.